

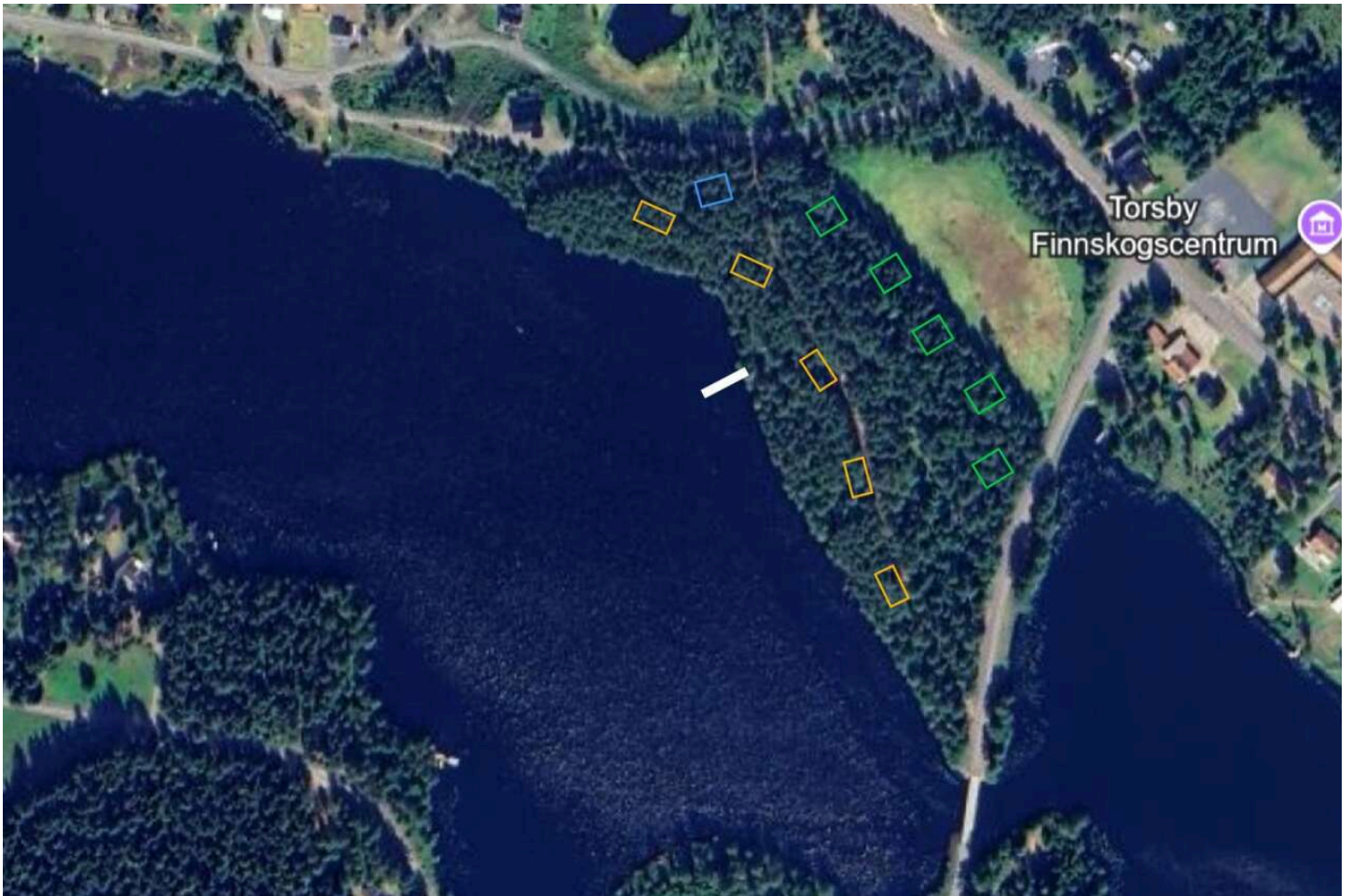
## NYHETER

## Nya satsningen som räddar "kärleksstigen" – stugby på gång i Lekvattnet

PUBLICERAD: 2024-08-31 16:00

[Dela](#)

Morgan Bäckvall  
morgan.backvall@nwt.se



Unike Finnskogen AB planerar att bygga en stugby i centrala delar av Lekvattnet. Nu väntar samrådsmöte om ny detaljplan. Foto: Grafik: Unike Finnskogen

**Det började med att han köpte skog i Lekvattnet för att bygga en liten jaktstuga. Projektet växte till – fem nybyggda lyxvillor på Unike Finnskogen.**

**Nu kommer Nader Andreas Fahims nästa projekt – en stugby ett stenkast från kyrkan i byn.**

**Stugbyn kommer gränsa till en omtyckt "kärleksstig".**

SNABBVERSION

[Visa mer](#) ✓

Nader Andreas och Karoline Fahim driver Unike Finnskogen AB och har skapat en stugupplevelse i den nordvärmäländska Finnskogen, lite väster om Lekvattnet.

Samtliga "hytter" som det heter på bokningssajternas hemsidor ligger avsides med tallskog inpå knutarna och naturen som närmaste granne. Det är ett par hundra meter mellan varje stuga, skrev NWT i en tidigare artikel.



"Kärleksstigen" i Lekvattnet. Foto: Unike Finnskogen

Nu har Unike Finnskogen planer på att anlägga en stugby centralt, mellan kyrkan i Lekvattnet och en strandnära väg till till ett område där det tidigare låg ett turisthotell.

Projektet har kommit till att allmänheten om någon vecka bjuds in av Torsby kommun till ett offentligt samrådsmöte om en ny detaljplan i Lekvattnet.

"Vi vill lämna information om förslaget och inhämta synpunkter", skriver Torsby kommun i sin inbjudan.



Ett av husen vid Unike Finnskogen i Lekvattnet. Liknande stugor kan det bli i nya stugbyn.  
Foto: Unike Finnskogen

– Vi vill bygga en liten charmig stugby på "hotellåsen". Det fanns ett turishotell där som blev rivet efter kriget på 1940-talet, säger Nader Andreas Fahim.

Området ligger strandnära mot Näverbosjön alldeles intill bron från kyrkan.

– Det är en väldigt tidig fas. Jag har sökt och fått godkänt planbesked. Nu startar arbetet med detaljplanen och minst ett år med pappersarbete får man nog räkna med, säger han.



Nader Andreas Fahim med barnen Sofia och Filippa vid Pägertjärn i Lekvattnet. Arkivbild.  
Foto: Privat

Hur många stugor det kan bli i slutändan är inte klart och man vill ta hänsyn till att det går en gammal stig längs stranden.

*” Jag har valt att prata med kommunen om ta bort fem tänkta stugor för att bevara ”kärleksstigen” för lokalbefolkningen.*

– Nader Andreas Fahim

– Det finns något som heter "kärleksstigen" och som är väldigt viktig för lokalbefolkningen. Jag har valt att prata med kommunen om ta bort fem tänkta stugor för att bevara "kärleksstigen" för lokalbefolkningen, säger Nader Andreas Fahim.

– Det är inte spikat var stugorna ska placeras eller hur många det blir. Hur gör vi med "kärleksstigen" har väl varit ett tema. Då har vi tänkt att vi bygger ingenting där, tillägger han.

Det handlar om cirka 300 meter vattenlinje där "kärleksstigen" utgör del av sträckan.

– Däremot pratar vi om att förädla "kärleksstigen". Det är inget grus på den här stigen. Den är väldigt vacker, men den kan vara lite lerig. Det kan vara smart att lägga på lite grus, så det blir mera gångvänligt hela året, säger Nader Andreas Fahim.

– Att sätta upp "lite mysig" belysning längs strandlinjen och lite sittbänkar hade kunnat vara trevligt också. Det kommer ju bli en allmän plats, så att vem som helst får gå där, säger han.



Den slutliga utformningen är inte klar, men det handlar om små stugor med sadeltak och lugna naturliga färger på panel. Ungefär som på Unike Finnskogen.

– Vi kommer ta inspiration från de vi byggt förut. Varje stuga har jag ritat själv och valt naturliga färger, gärna åt trävitriol-hållet med egna färgblandningar, säger Nader Andreas Fahim.

## Turisthotellet Lillhem

Källarmästare Linden i Torsby, byggde norr om kyrkbron – Turisthotellet Lillhem.

Det var en stor rörelse och många helgdagar var det 150 – 200 gäster, som besökte hotellet.

Det såldes sedan till bussägaren O. V. Sohlberg.

När kriget kom 1940, uthyrdes det till kronan och användes under en femårsperiod som depå.

Det blev då mycket förstört och såldes senare som rivningsved.

Källa: lekvattnet.se

[BOSTAD OCH BYGGEN](#) [DETALJPLANER](#) [FINNSKOGEN](#) [LEKVATTNET](#)

*Så här jobbar NWT med journalistik: uppgifter som publiceras ska vara sanna och relevanta. Vi strävar efter förstahandskällor och att vara på plats där det händer. Trovärdighet och opartiskhet är centrala värden för vår nyhetsjournalistik.*

### ANNONS



### Elpengar till Värmland

ANNONS FRÅN FORTUM

Läs vidare

STROSSLE

### Tipsa oss

Telefon: 054-19 90 00 eller via sms: 0790-97 12 12

### Följ oss i sociala medier

